

ตารางสรุปจำนวนสถิติการเข้าร่วมกิจกรรม Open house มหาวิทยาลัยมหาสารคาม
ประจำปีการศึกษา 2566

กิจกรรม	จำนวน(คน)		รวม
	หญิง	ชาย	
OPEN HOUSE 2022	4,052	1,477	5,529

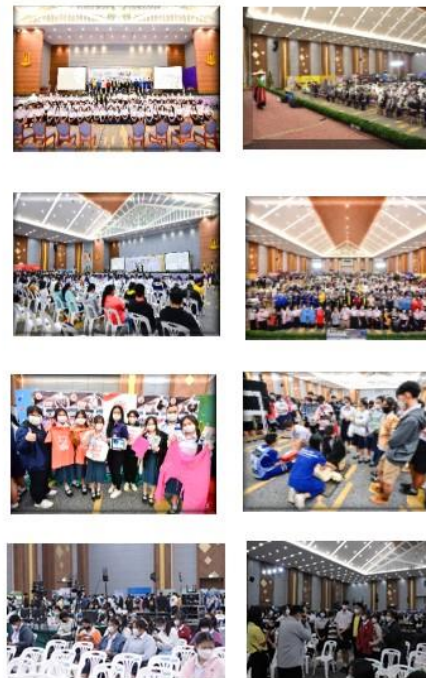
MSU Open House 2022

วันที่ 23-24 ธันวาคม 2565

ภาพกิจกรรม

ข้อเสนอแนะ

	วันที่ 23 ธันวาคม 2565	วันที่ 24 ธันวาคม 2565
เข้าร่วมโครงการ	2,503	2,527
ตอบแบบสอบถาม	1,356	



- อยากให้มีรถรางวิ่งน้อยกว่านี้ใน ม. ใหม่ เพราะรถขนานทำให้เสียเวลาในการเข้าชมคณะต่างๆ
- การประชาสัมพันธ์รับส่งไปคณะศึกษาศาสตร์ควรชัดเจนกว่านี้
- คอรัคที่นี้เยอะกว่านี้
- กลับห้องน้ำจืดน้อยลงกว่านี้
- ควรจัดให้ตรงกับวันเสาร์-อาทิตย์
- เพิ่มทางไปห้องน้ำในแผนก
- จัดวางระบบให้ดีกว่านี้
- เวลาบีจำกัดทำให้ไม่สามารถไปได้ทั่วทุกคณะ
- คอรัครับส่งไป ม. ในเวลาที่เยอะกว่านี้
- ห้องน้ำข้างนอกควรปรับปรุงให้ดีกว่านี้
- บางคนใช้เวลามากเกินไปในี่เวลาไปคณะอื่น ม. ใหม่ก็ชมทั่วใกล้กันมาก
- อยากแนะนำให้ลดเสียงลง ตอนพีธีรถพุดบดก็เสียงดังจนเกินในเวลาที่อยากเดินดูรอบๆ ชมคณะต่างๆ ทำให้ไม่ได้ยินเวลาสอบถามข้อมูลจากพี่ๆ ที่ชม หรือเพื่อนในคณะพี่ๆ แต่ละบูท เสียงไม่ชัดสักเท่าไหร่
- เปิดให้พี่ๆ ร่วมเยี่ยมชมคณะเข้ากันกับ คอรัคเปิดตั้งแต่เช้าแล้วเป็นตัวเลือกให้เลือกเอาว่าจะไปที่อาคารเฉลิมพระเกียรติหรือเข้าไปดูบรรยากาศในคณะเลย เพราะบางคนมาจากจังหวัดไกล วันหนึ่งนำยาโนง-บ่ายดูอย่างมากก็แค่คณะ คอรัคเปิดให้ดูตั้งแต่โมง-โมง จะไม่ได้เวลาดูหลายคณะ กิจกรรมในอาคารเฉลิมพระเกียรติรู้สึกไม่ค่อยได้อะไรทำไร พวกแสดงละครก็ไม่น่าสนใจและข้อมูลที่ได้ก็ไม่ได้กับเวลาที่ดู กิจกรรมที่อยากให้ทำเช่นพวก Quiz เปิดโอกาสให้เด็กทุกตามแต่ละคณะไปมากกว่า
- อยากเสนอให้จัดกิจกรรมที่คณะไปเลยตั้งแต่แรก เพราะการจัดที่ตึกเก่าก่อนก็จะให้น้องใหม่ส่วนคณะการเดินทางค่อนข้างลำบากอยู่ กับจากการสอบถามเด็กที่เข้าร่วมกิจกรรมส่วนใหญ่ก็เห็นว่าอยากให้ช่วยในการตัดสินใจเข้าเรียนต่อได้ในฝั่งของสถานที่และสิ่งอำนวยความสะดวกของคณะนั้นๆด้วย ไม่ใช่แค่จากคำแนะนำของฐานส่วนกลางอย่างเดียว
- อยากให้จัดทีเดียว เพราะตอนนีให้เด็กไปเยี่ยมชมคณะ เด็กไม่ค่อยมาคณะกัน มาส่วนน้อยมาก

ความพึงพอใจในการเข้าร่วม MSU Open House 2022

